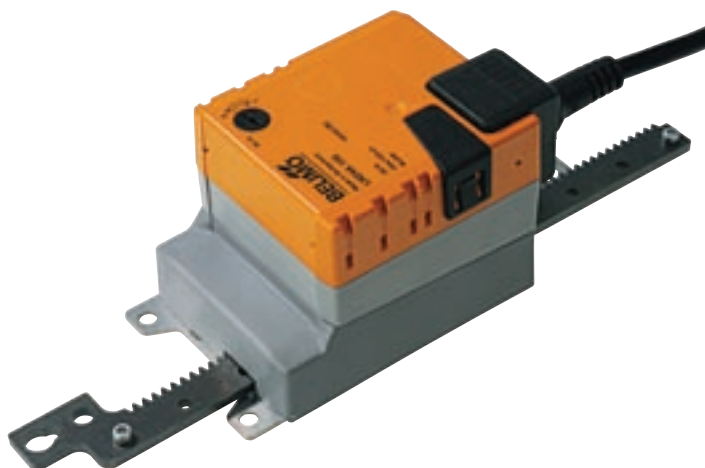


Lineiraandrijving voor het verstellen van luchtkleppen en roosters in ventilatie- en klimaatsystemen

- Luchtkleppen tot ca. 1m<sup>2</sup>
- Stelkracht 150 N
- Voedingsspanning AC/DC 24 V
- Aansturing: Modulerend DC 0 ... 10 V, standterugmelding DC 2 ... 10 V
- Slaglengte  
100 of 200 mm, vast ingesteld



### Typeoverzicht

Type	Slag	Aansturing werkbereik	Gewicht
LH24A-SR100	100 mm, vast ingesteld	DC 2 ... 10 V ≈ 0 ... 100 mm	365 g
LH24A-SR200	200 mm, vast ingesteld	DC 2 ... 10 V ≈ 0 ... 200 mm	390 g

### Technische gegevens

<b>Elektrische gegevens</b>	Voedingsspanning	AC 24 V, 50/60 Hz DC 24 V
	Functiebereik	AC/DC 19,2 ... 28,8 V
	Verbruik	Werking 1,5 W @ nominaal moment Ruststand 0,5 W Dimensionering 3 VA
	Aansluiting	Kabel 1 m, 3 x 0,75 mm <sup>2</sup>
<b>Mechanische gegevens</b>	Stelkracht	150 N @ voedingsspanning
	Aansturing	Stuursignaal Y Werkbereik DC 0 ... 10 V, ingangsweerstand typisch 100 kΩ Zie «typenoverzicht»
	Standterugmelding (meetspanning U)	DC 2 ... 10 V, max. 1 mA
	Gelijkloop	±5%
	Looprichting bij Y = 0 V	Bij schakelaarstand 1 ↑ resp. 0 ↓
	Slag	Zie «Typenoverzicht»
	Slagrichting	Naar keuze met schakelaar 1 ↑ resp. 0 ↓
	Looptijd	150 s voor 100 mm
	Geluidsniveau	<35 dB (A)
<b>Veiligheid</b>	Beschermingsklasse	III veiligheidslaagspanning
	Beschermingsgraad	IP54 in alle montagestanden
	EMC	CE volgens 89/336/EEG
	Werking	Type 1 (volgens EN 60730-1)
	Meetstroomspanning	Voeding 0,8 kV (EN 60730-1) Aansturing 0,8 kV (EN 60730-1)
	Vervuilinggraad omgeving	3 (volgens EN 60730-1)
	Omgevingstemperatuur	-30 ... +50 °C
	Opslagtemperatuur	-40 ... +80 °C
	Omgevingsvochtigheid	95% r.v., niet condenserend (volgens EN 60730-1)
	Onderhoud	Onderhoudsvrij
<b>Afmetingen / gewicht</b>	Afmetingen	Zie «afmetingen» op pagina 3
	Gewicht	Zie «typenoverzicht»

## Veiligheidsaanwijzing

- De klepaandrijving mag niet voor toepassingen buiten het gespecificeerde inzet-bereik, in het bijzonder niet in vliegtuigen en dergelijke, gebruikt worden.
- De montage dient door deskundigen te geschieden.  
Bij montage dient de bijbehorende gebruiksaanwijzing te worden opgevolgd.
- Het apparaat mag alleen door de fabrikant worden geopend. De aandrijving bevat geen onderdelen, die door de gebruiker uitwisselbaar of repareerbaar zijn.
- De tandheugel en de mechanische aanslagen mogen niet verwijderd worden.
- Bij eventuele zijwaartse krachten is het nodig de als toebehoren verkrijgbare draaiondersteuning en koppelstukken toe te passen.  
Bovendien mag de aandrijving niet vast op de applicatie geschoefd worden, maar moet deze met behulp van de draaiondersteuning kunnen blijven bewegen (zie «gebruiksaanwijzing»).
- Wanneer de lineiraandrijving in een sterk vervuilde omgeving wordt toegepast, moeten hiervoor bij de installatie treffende maatregelen worden genomen. Stof, roest enz. kunnen bij langdurige opslag een probleemloos functioneren van de tandheugel verhinderen.
- Bij het bepalen van het benodigde draaimoment van luchtkleppen moeten de gegevens van de kleppenfabrikant (oppervlakte, constructie en inbouwplaats) en de luchttechnische voorwaarden in acht worden genomen.
- Het apparaat bevat elektrische en elektronische componenten en mag niet als huisvuil verwijderd worden. De plaatselijk geldende actuele wetgeving dient in acht te worden genomen.

## Productkenmerken

<b>Werking</b>	De aandrijving wordt met een signaal DC 0 ... 10 V aangestuurd en loopt naar de door het stuur-signaal ingegeven stand. De meetspanning U dient voor elektrische aanwijzing van de klepstand 0...100% en als volgstuursignaal voor meerdere aandrijvingen.
<b>Handverstelling</b>	Handverstelling met zelfherstellende drukknop mogelijk (ontkoppeling zolang er gedrukt wordt).
<b>Hoge bedrijfszekerheid</b>	De aandrijving is overbelastingsbeveiligd, heeft geen eindschakelaars nodig en blijft bij de aanslag automatisch staan.

## Toebehoren

	Beschrijving	Datablad
<b>Elektrisch toebehoren</b>	Standstellers, type SGA24, SGF24 en SGE24	T2 - SG..24
	Regelbereikomvormer SBG24	T2 - SBG24
	Standaanwijzer, type ZAD24	T2 - ZAD24
<b>Mechanisch toebehoren</b>	Draaiondersteuning voor compensatie van zijwaartse krachten, type Z-DS1	T2 - Z-LH
	Koppelstuk, type Z-KS1	T2 - Z-LH

## Elektrische installatie

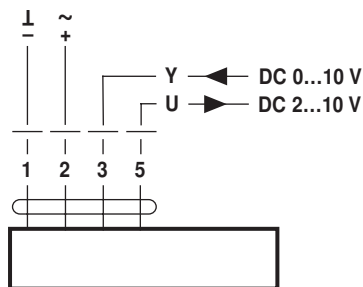
### Aansluitschema's

#### Opmerkingen

- Aansluiting via veiligheidstransformator.
- Parallelaansluiting meerdere aandrijvingen mogelijk. Vermogen in acht nemen.

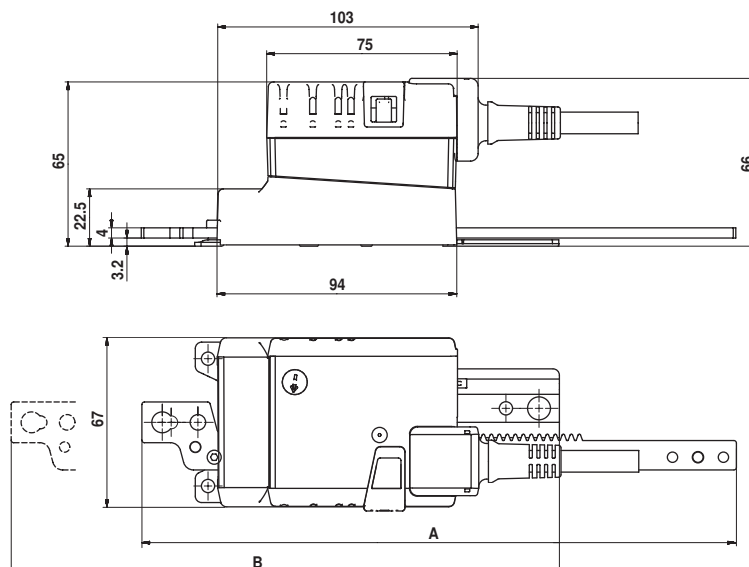


#### Slagrichting



## Afmetingen [mm]

## Maatschetsen



Type	Max. Slag	A	B
LH24A-SR100	100	233,5	264,2
LH24A-SR200	200	333,5	264,2

## Montage voorschriften

**Toepassing zonder zijwaartse krachten**

Direct schroeven van de lineairaandrijving op de behuizing op drie punten. Aansluitend bevestiging van de tandheugelkop op het bewegende deel van de luchttechnische toepassing (b.v. klep of rooster).

**Toepassing met zijwaartse krachten**

Monteren van de draai ondersteuning (zie «toebehoren») op de luchttechnische toepassing. Aansluitend wordt de lineairaandrijving door middel van de bijgeleverde schroeven met de draai ondersteuning, en de tandheugelkop met het bewegende deel van de luchttechnische toepassing (b.v. klep of rooster) verbonden.

Door middel van de draai ondersteuning worden de zijwaartse krachten gecompenseerd. De uitwijking van de draai ondersteuning is horizontaal en vertikaal ca.  $15^\circ$ .