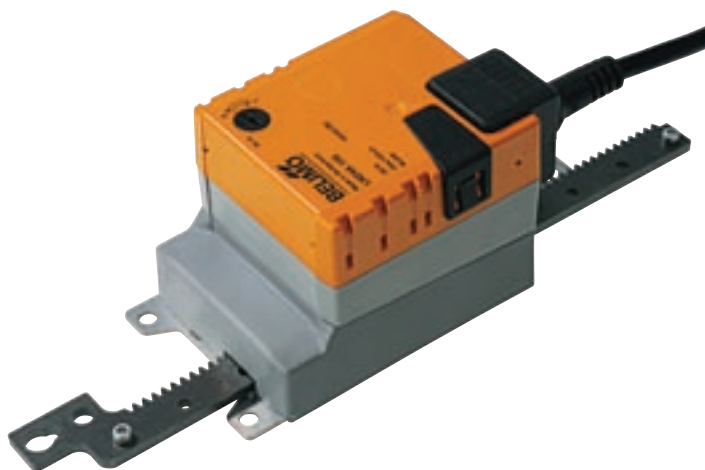


Lineairaandrijving voor het verstellen van luchtkleppen en roosters in ventilatie- en klimaatsystemen

- Luchtkleppen tot ca. 1m²
- Stelkracht 150 N
- Voedingsspanning AC/DC 24 V
- Aansturing: open-dicht of 3-punts
- Slaglengte tot max. 100, 200 of 300 mm, instelbaar in 20 mm-stappen


Typeoverzicht

Type	Slag	Gewicht
LH24A100	tot max 100 mm, instelbaar in 20 mm stappen	365 g
LH24A200	tot max 200 mm, instelbaar in 20 mm stappen	390 g
LH24A300	tot max 300 mm, instelbaar in 20 mm stappen	420 g

Technische gegevens

Elektrische gegevens	Voedingsspanning	AC 24 V, 50/60 Hz DC 24 V	
	Functiebereik	AC/DC 19,2 ... 28,8 V	
	Verbruik	Werking	1,5 W @ nominaal moment
		Ruststand	0,5 W
Dimensionering		3 VA	
	Aansluiting	Kabel 1 m, 3 x 0,75 mm ²	
Mechanische gegevens	Stelkracht	150 N @ voedingsspanning	
	Slag	Zie «typenoverzicht»	
	Slagrichting	Naar keuze met schakelaar 1 ↑ resp. 0 ↓	
	Looptijd	150 s voor 100 mm	
	Geluidsniveau	<35 dB (A)	
	Veiligheid	Beschermingsklasse	III veiligheidslaagspanning
Beschermingsgraad		IP54 in alle montagestanden	
EMC		CE volgens 89/336/EEG	
Werking		Type 1 (volgens EN 60730-1)	
Meetstroomspanning		0,8 kV (volgens EN 60730-1)	
Vervuilingsgraad omgeving		3 (volgens EN 60730-1)	
Omgevingstemperatuur		-30 ... +50 °C	
Opslagtemperatuur		-40 ... +80 °C	
Omgevingsvochtigheid		95% r.v., niet condenserend (volgens EN 60730-1)	
Onderhoud		Onderhoudsvrij	
Afmetingen / gewicht		Afmetingen	Zie «afmetingen» op pagina 3
	Gewicht	Zie «Typenoverzicht»	

Veiligheidsaanwijzing

- De klepaandrijving mag niet voor toepassingen buiten het gespecificeerde inzet-bereik, in het bijzonder niet in vliegtuigen en dergelijke, gebruikt worden.
- De montage dient door deskundigen te geschieden. Bij montage dient de bijbehorende gebruiksaanwijzing te worden opgevolgd.
- Het apparaat mag alleen door de fabrikant worden geopend. De aandrijving bevat geen onderdelen, die door de gebruiker uitwisselbaar of repareerbaar zijn.
- Bij eventuele zijwaartse krachten is het nodig de als toebehoren verkrijgbare draaiondersteuning en koppelingen toe te passen. Bovendien mag de aandrijving niet vast op de toepassing geschroefd worden, maar moet deze met behulp van de draaiondersteuning kunnen blijven bewegen (zie «gebruiksaanwijzing»).
- Wanneer de lineairaanrijving in een sterk vervuilde omgeving wordt toegepast, moeten hiervoor bij de installatie treffende maatregelen worden genomen. Stof, roest enz. kunnen bij langdurige opslag een probleemloos functioneren van de tandheugel verhinderen.
- Bij het bepalen van het benodigde draaimoment van luchtkleppen moeten de gegevens van de kleppenfabrikant (oppervlakte, constructie en inbouwplaats) en de luchttechnische voorwaarden in acht worden genomen.
- Het apparaat bevat elektrische en elektronische componenten en mag niet als huisvuil verwijderd worden. De plaatselijk geldende actuele wetgeving dient in acht te worden genomen.

Productkenmerken

Handverstelling	Handverstelling met zelfherstellende drukknop mogelijk (ontkoppeling zolang er gedrukt wordt).
Instelbare slag	De slag van de tandheugel kan aan twee kanten, door middel van mechanische aanslagen, in stappen van 20 mm worden ingesteld.
Hoge bedrijfszekerheid	De aandrijving is overbelastingsbeveiligd, heeft geen eindschakelaars nodig en blijft bij de aanslag automatisch staan.

Toebehoren

	Beschrijving	Datablad
Mechanisch toebehoren	Draaiondersteuning voor compensatie van zijwaartse krachten, type Z-DS1	T2 - Z-LH
	Koppelstuk, type Z-KS1	T2 - Z-LH
	Tandheugels voor 100, 200 en 300 mm, type Z-ZS100, Z-ZS200 en Z-ZS300	T2 - Z-LH

Elektrische installatie

Aansluitschema's

Opmerkingen

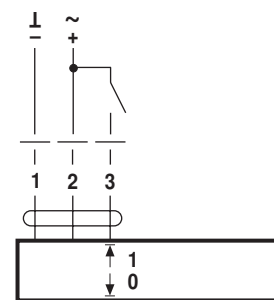
- Aansluiting via veiligheidstransformator!
- Parallelaansluiting meerdere aandrijvingen mogelijk. Vermogen in acht nemen!



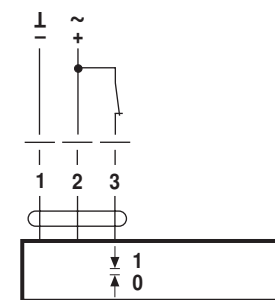
Slagrichting



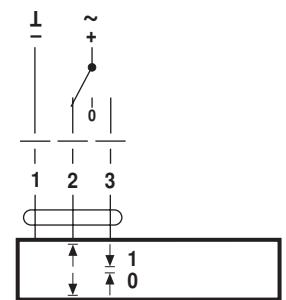
Open-dicht aansturing



Prioriteit op aansluiting 3

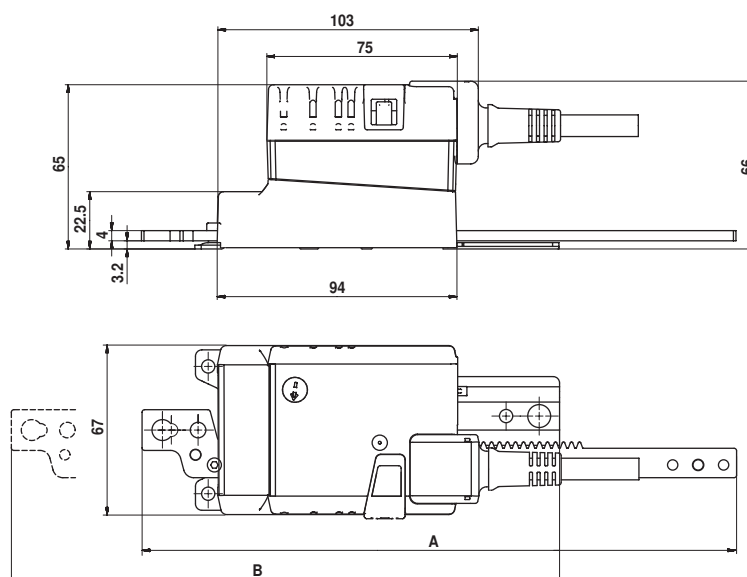


3-punts aansturing



Afmetingen [mm]

Maatschetsen



Type	Max. Slag	A	B
LH24A100	100	233,5	264,2
LH24A200	200	333,5	264,2
LH24A300	300	433,5	464,2

Montage voorschriften

Toepassing zonder zijwaartse krachten

Direct schroeven van de lineairaandrijving op de behuizing op drie punten. Aansluitend bevestiging van de tandheugelkop op het bewegende deel van de luchttechnische toepassing (b.v. klep of rooster).

Toepassing met zijwaartse krachten

Monteren van de draai ondersteuning (zie «toebehoren») op de luchttechnische toepassing. Aansluitend wordt de lineairaandrijving door middel van de bijgeleverde schroeven met de draai ondersteuning, en de tandheugelkop met het bewegende deel van de luchttechnische toepassing (b.v. klep of rooster) verbonden. Door middel van de draai ondersteuning worden de zijwaardse krachten gecompenseerd. De uitwijking van de draai ondersteuning is horizontaal en vertikaal ca. 15°.