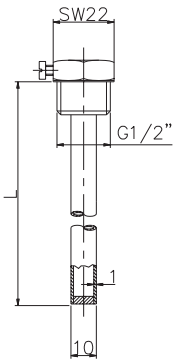


Tauchhülsen

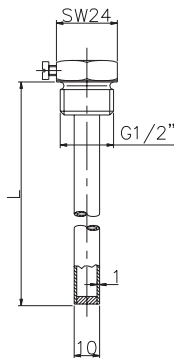


Tauchhülse – Messing vernickelt (THMS)

- für Tauchtemperaturfühler AKF10 und KFK01 D=7mm
- hart gelötet
- druckfest bis 16 bar
- Gewinde G1/2" DIN 2999
- Schlüsselweite SW22
- maximale Einsatztemperatur +160°C

- Einbaulänge L (mm):

L:	50	120	185	220	300	375	450
Fühler:	62	135	192	240	320	392	465



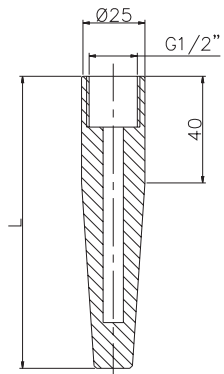
Tauchhülse – Edelstahl (THVA)

- für Tauchtemperaturfühler AKF10 und KFK01 D=7mm
- geschweißt
- druckfest bis 40 bar
- Material 1.4571
- Gewinde G1/2" DIN ISO 228T1; Freistich B; flach dichtend
- Schlüsselweite SW24
- maximale Einsatztemperatur +260°C

- Einbaulänge L (mm):

L:	50	120	185	220	300	375	450
Fühler:	62	135	192	240	320	392	465

Einschweißhülsen



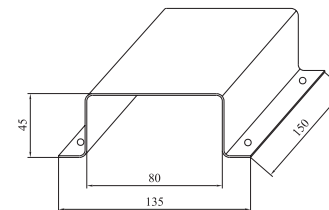
Einschweißhülse (ESH)

- Material ST 52.3
- für Fühlerhülse D=8mm
- druckfest bis 100 bar
- D/A=25mm
- Innengewinde G1/2"
- lieferbare Längen:
L=110mm (für SFK01/02 bzw. SFKH01/02 mit EL=100mm)
L=160mm (für SFK01/02 bzw. SFKH01/02 mit EL=150mm /160mm)
L=210mm (für SFK01/02 bzw. SFKH01/02 mit EL=200mm)

- Sonnen-/Regen-/Ballwurfschutz
- Spannband/Wärmeleitpaste
- Tauchhülsen/Einschweißhülsen
- Montageflansche/Klemmverschraubungen
- Tauchhülse mit Druckschraube
- Aufputzrahmen

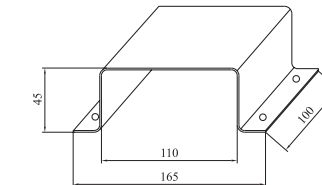
Zubehör

Sonnen-/Regen-/Ballwurfschutz



Sonnen-/Regenschutz (RS150)

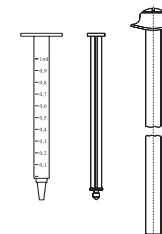
- geeignet für unsere Außentemperaturfühler sowie Außenfeuchtefühler
- Schutzabdeckung gegen starke Sonneneinstrahlung sowie Regeneinfluss
- Material Edelstahl



Ballwurfschutz (BS100)

- geeignet für unsere Aufputzwohnraumfühler
- Schutzabdeckung für Turnhallen, Industriehallen etc.
- Material Edelstahl

Spannband/Wärmeleitpaste



Spannband und Wärmeleitpaste (SB2", SB900)

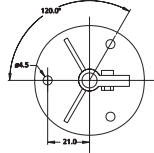
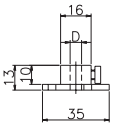
- Zubehör für Anlegefühler
- Spritze Wärmeleitpaste ca. 0,5cm³ und Spannband für 2"-Rohr (SB2")
- Spritze Wärmeleitpaste ca. 0,5cm³ und Spannband mit L=900mm (SB900)

Montageflansche/Klemmverschraubungen

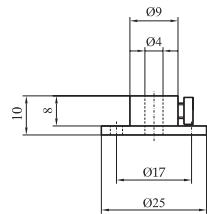
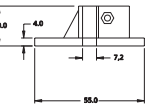
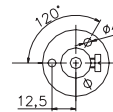
MF6 / MF7

MF7/PA

Montageflansch D=6/7mm (MF6, MF7, MF7-PA)

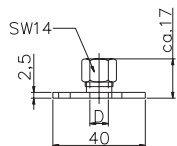
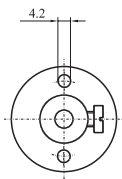


- geeignet zur Befestigung von Temperaturfühlern an Lüftungskanälen
- Material Messing, blau verzinkt (MF6/MF7)
- Material PA6.6, Farbe schwarz (MF7/PA) max. 130°C
- lieferbar für Fühlerhülsen mit Rohrdurchmesser 6mm und 7mm



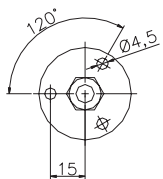
Montageflansch D=4mm (MF4)

- geeignet zur Befestigung von Temperaturfühlern an Lüftungskanälen
- Material Messing, blau verzinkt
- lieferbar für Fühlerhülsen mit Rohrdurchmesser 4mm

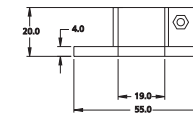
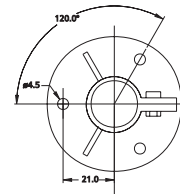


Montageflansch mit Klemmverschraubung D=8mm (MF8)

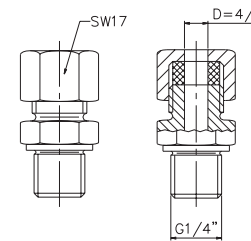
- geeignet zur Befestigung von Temperaturfühlern an Lüftungskanälen
- Material Edelstahl VA1.4541
- Klemmverschraubung mit Teflonklemmring
- lieferbar für Fühlerhülsen mit Rohrdurchmesser 8mm



Montageflansch D=19mm (MF19-PA)



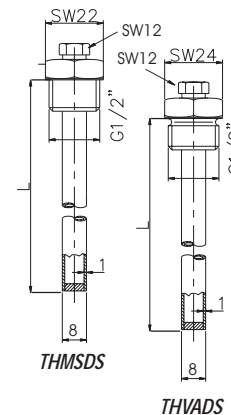
- geeignet zur Befestigung von Kanal feuchte- / und Kanalluftqualitätsfühlern an Lüftungskanälen
- Material PA6.6, Farbe schwarz



Klemmverschraubungen KL4T, KL4VA, KL6T, KL6VA

- geeignet zum Eindichten von Schutzhülsen mit D=4mm und D=6mm
- Material Edelstahl 1.4305, druckfest bis 16 bar
- G1/4" Gewinde SW17
- **KL4T, KL6T:** Klemmring aus Teflon für Temperaturen bis 200°C
- **KL4VA, KL6VA:** Schneidring aus VA für Temperaturen bis 400°C

Tauchhülsen mit Druckschraube



Tauchhülse mit Druckschraube – für Kabeltemperaturfühler TF25

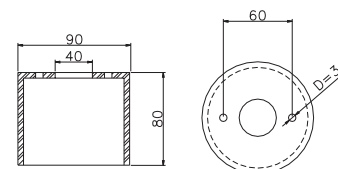
Messing vernickelt (THMSDS)

- hard gelötet
- druckfest bis 16 bar
- Gewinde G1/2" DIN 2999
- Schlüsselweite SW22
- maximale Einsatztemperatur +160°C
- Einbaulänge L (mm): 50mm, 100mm, 200mm

Edelstahl (THVADS)

- geschweißt
- druckfest bis 40 bar
- Material 1.4571
- Gewinde G1/2" DIN ISO 228T1; Freistich B; flach dichtend
- Schlüsselweite SW24
- maximale Einsatztemperatur +160°C
- Einbaulänge L (mm): 50mm, 100mm, 200mm

Aufputzrahmen



AP MDS Aufputzrahmen Multisensor

- für die Aufputzmontage des Multisensors Typ MDS
- Farbe weiß